

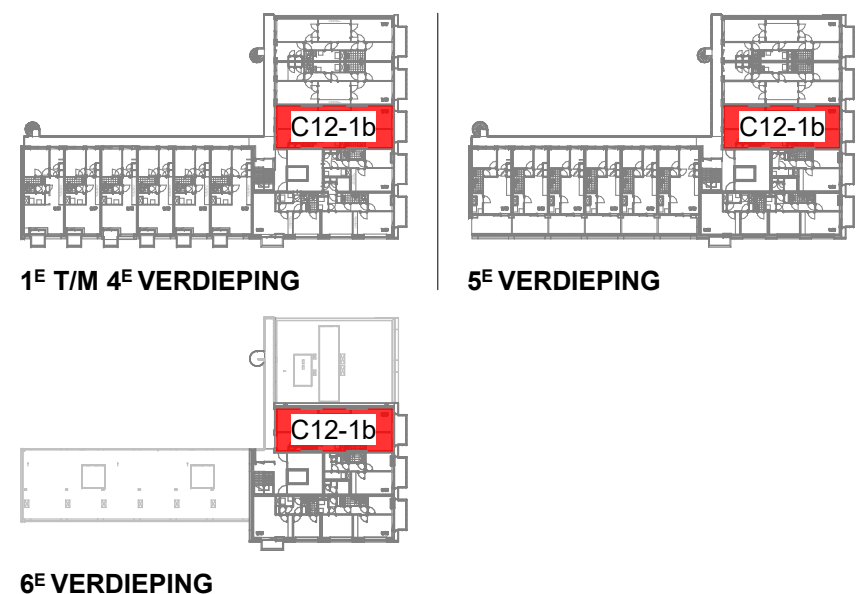
RENVOOI

- Schakelaar, 1-polig
- Schakelaar, serie-
- Contactdoos 1-voudig met beschermingscontact
- Contactdoos 2-voudig met beschermingscontact in 1 inbouwdoos
- Contactdoos 2-voudig met beschermingscontact in 2 inbouwdozen
- Contactdoos 1-voudig met beschermingscontact, t.b.v. elektrische radiator
- Centraal aardepunt
- Aansluiting verlichting plafond
- Wandarmatuur
- Rookmelder
- Aansluitpunt, bedraad thermostaat
- CO₂ Bediening ventilatie / CO₂ sensor
- Timer ventilatie
- Aansluitpunt data
- Schakelaar, wissel-
- Binnen-post van de intercom/ videofoon
- Beldrukker
- Toevoerpunt balansventilatie in plafond of wand
- Afzuigpunt mechanische ventilatie in plafond of wand
- Deurkozijn voorzien van bovenlicht
- Deurkozijn voorzien van bovenpaneel
- Wasmachine (opstelplaats)
- Wasdroger (opstelplaats)
- Wandlichtpunt
- Plafondarmatuur
- Aansluitpunt niet bedraad (loze leiding)

0 m 1 m 5 m

TYPE C12-1b

Bouwnummers:
03 (1e verdieping) **39** (4e verdieping)
15 (2e verdieping) **51** (5e verdieping)
27 (3e verdieping) **61** (5e verdieping)



Alle maten op de tekening zijn in millimeter tenzij anders aangegeven.
 Alle maten op de tekening zijn circa-maten en niet geschikt voor opdrachten aan derden.
 De keukeninrichting en opstelplaats van de wasmachine en wasdroger die op de tekening is aangegeven dienen uitsluitend ter oriëntatie.
 De positie van de op tekening aangegeven schakelaars, aansluitpunten en wand- en plafondlichtpunten zijn indicatief.
 De op tekening aangegeven installaties zoals pv-panelen, radiatoren, convectoren en mv-punten zijn indicatief; afmeting, locatie en de aantallen volgens nadere opgave van de installateur.

POLLY

tekening:
 Appartement type C12-1b
project:
 Red Polly
 Klaprozenbuurt C12-13 Amsterdam
tekeningnr.: VK-700-C12-1b
schaal: 1:50
datum: 20-03-2025